

丸セパ止水板



丸セパレーターを水道として通過してくる水の止水に効果を発揮！

【使用場所】

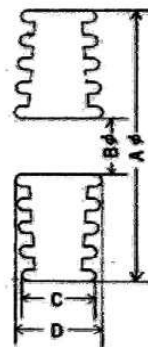
地下壁・水槽・水路など

【使用方法】

丸セパレーターに対し、止水板を2個つけ、コンクリートを打設する。

※水膨張止水板ではありません

【寸法図】



	Aφ	Bφ	C	D
8φ (5/16)	30	4	5	8
9φ (3/8)	34	5	5	8
12φ (1/2)	43	7	5.7	10
15φ (5/8)	45	11	8	10.3

名称	規格	入数	材質
丸セパ止水板	8φ (5/16)	2,000個	塩ビ
	9φ (3/8)	1,000個	塩ビ
	12φ (1/2)	500個	塩ビ
	15φ (5/8)	500個	ゴム