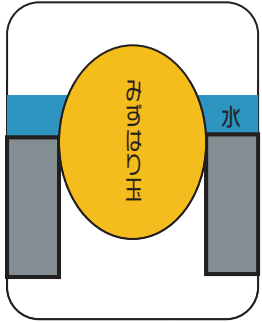


### ◆施工方法◆

落下防止の為、空気入れに取り付けた状態でパイプの中へ入れ、膨らませます。  
空気は必要以上に入れすぎないでください。  
上からやや強く押して抜け落ちなければ問題ありません。



ドレンの開口部などに  
栓をして水が漏れない  
ようにします！

肉厚 約 2.4mm

材質：天然ゴム

防水施工時 水張り試験用ボール  
**みずはり玉**  
125φ / 150φに対応！

**空気入れ（虫ピン）で  
あっという間に膨らみます！**

### ◆注意事項◆

- ・スリーブ孔にセットする場合、孔の表面に突起物がないかよくご確認ください。
- ・空気を入れる際、ゴム壁を破らないように注意して真っ直ぐ挿入してください。
- ・「みずはり玉」だけで確実に水が止まらない場合があります。  
必要に応じてコーキング材をご使用ください。
- ・本商品は防水試験用のものです。防水試験以外の使用用途でのご使用はおやめください。

取扱店



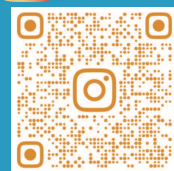
あらお  
ちゃんねる



ARAO\_  
PROMOTION



arao\_info



各種 SNS はじめました！ アラオ株式会社 大阪市天王寺区国分町 3-30