

Expansion Flagkeeper

フラッグキーパー

これ一本であらゆる状況に対応！

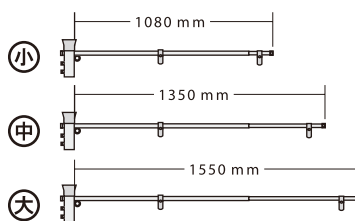


雨にも 凧にも
いつも はためく

簡単取付で
ビシッと張れる



3段階伸縮で1500幅までの旗に対応



軽くてジョブ！

取りつけ簡単！



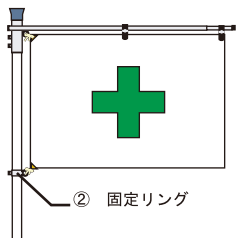
上・下段兼用型

注意

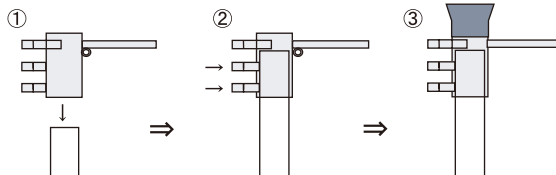
強風等ではずれないように、旗をクリップの奥までしっかりと差込んで下さい。



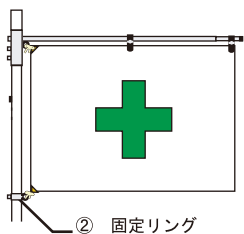
上段設置時



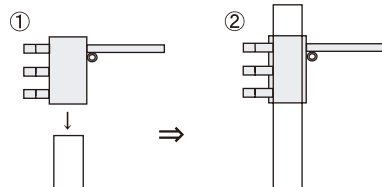
- ① 一番上のボルトを締めた状態にした後、単管を差し込みます
- ② 単管に入れた後に2番目・3番目のボルトを締めます
- ③ 最後に付属のキャップを付ければ完成となります



下段設置時



- ① 3本のボルトを緩めた状態にして単管を通します
- ② 単管に通した後、3本のボルトを締めて本体を固定します



定番品はコチラ！

旗竿キャップ



クリート



取扱店